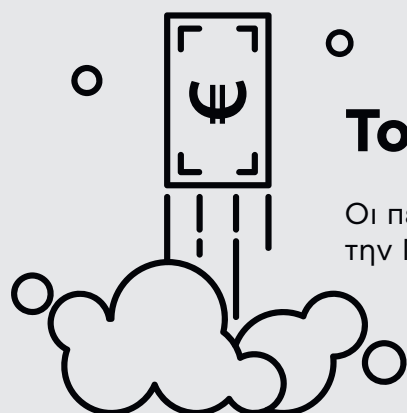




Insights Report 2023

## Black Friday 2023 vs 2022

Τη φετινή Black Friday (24/11) διενεργήθηκε περίπου ο ίδιος αριθμός συναλλαγών σε σχέση με την περσινή. (μεταβολή <1%)



### Τορ συναλλαγές/λεπτό

Οι περισσότερες συναλλαγές σε 1 λεπτό έγιναν την Παρασκευή 24/10 (Black Friday) στις 17:20, με

**5.450**

συναλλαγές (POS & Ecommerce)

## Κορυφαίοι κλάδοι σε ποσοστιαία αύξηση τζίρου την Black Friday 24/11

για συναλλαγές σε POS, σε σχέση με τον Μ.Ο. των τριών προηγούμενων Παρασκευών.



Καταστήματα οικιακών ηλ. συσκευών

**+242%**



Υπεραγορές - Supermarkets

**+208%**



Καλλυντικά

**+182%**



Έπιπλα

**+123%**



Ανδρική ένδυση

**+92%**

## Κορυφαίοι κλάδοι σε μέσο ποσό συναλλαγής την Black Friday

Έπιπλα **195€**

Κοσμηματοπωλεία **194€**

Καταστήματα ηλ. συσκευών **111€**

Ανδρική ένδυση **103€**

Εστιατόρια - Καφέ - Μπαρ **69€**

## Η Black Friday στο e-commerce

Κορυφαίοι κλάδοι σε ποσοστιαία αύξηση του τζίρου την εβδομάδα της Black Friday σε σχέση με τις τρεις προηγούμενες εβδομάδες του Νοεμβρίου.



Ηλεκτρολογικό υλικό (καλώδια, λάμπες κλπ.)

**+255%**



Γυναικεία ένδυση

**+174%**



Ανδρική / Γυναικεία ένδυση

**+150%**



Οικιακές ηλ. συσκευές

**+146%**



Υπόδηση

**+90%**

## Τι ώρες κορυφώθηκαν οι συναλλαγές την εβδομάδα της Black Friday



e-shops

**11:00-12:00**



POS

**12:00-13:00**

Η Cardlink, μέλος της Worldline, συγκέντρωσε και επεξεργάστηκε τα δεδομένα από τις συναλλαγές που πραγματοποιήθηκαν με κάρτα σε συνεργαζόμενες επιχειρήσεις, σε online και φυσικά καταστήματα, την περίοδο 13-27/11.

Τα στοιχεία αυτά αντικατοπτρίζουν τις γενικές τάσεις της αγοράς και δεν πρέπει να θεωρηθούν αντιπροσωπευτικά του μεριδίου αγοράς της Worldline ή των κερδών της εταιρείας στην Ελλάδα.